

Fabio Cardoso, CNPI
fcardoso@bb.com.br

Bolsas Mundiais. Os mercados na Ásia fecharam em alta nesta segunda-feira, repercutindo lucros na indústria chinesa. Na Europa, as bolsas fecharam na maioria em queda, reagindo a dados corporativos em um dia de poucos indicadores relevantes. O índice europeu Stoxx 600 recuou para 341,34 pts (recuou 0,18%). Nos Estados Unidos os principais índices andaram de lado hoje entre a queda na venda de moradias e a reunião do Fomc que acontece a partir de amanhã, quando será tomada decisão sobre a taxa de juros e redução do volume de compras de ativos.

Ibovespa – O dia hoje foi de baixo volume em todos os mercados, mostrando que os investidores estão cautelosos à espera dos desenvolvimentos da extensa agenda americana a partir de quarta-feira. O Ibovespa abriu em leve alta, puxada principalmente pelas ações da mineradora Vale, beneficiada pelos lucros da indústria chinesa, que subiram 17,9% em junho, porém inverteu para queda com Petrobras. A maior alta foi das ações da Gol PN (5,37%), repercutindo o balanço divulgado hoje, que mostrou elevação da margem operacional e com aumento da taxa média de ocupação dos assentos, de 70,5% para 74,9%. O índice doméstico fechou em queda de 0,22%, aos 57.695 pts., passando a acumular +8,52% no mês, +12,01% no ano e +16,74% em 12 meses. O giro do Ibovespa foi de R\$ 4,18 bilhões, ou seja, abaixo da média.

No último dado disponível, a bolsa brasileira registrou ingresso de capital externo de R\$ 137,621 milhões no último dia 24, passando a acumular ingresso de R\$ 2,544 bilhões em julho. No ano, o acumulado está em R\$ 14,772 bilhões.

Juros Futuros. No mercado de juros futuros houve elevação nos contratos mais longos, acompanhando volatilidade dos *treasuries* antes da reunião do FED.

Mercado de Câmbio. O dólar comercial (interbancário) fechou em queda hoje, em dia de pouco volume, de 0,23%, cotado a R\$ 2,2234, em linha com a valorização da moeda americana frente às moedas emergentes, no aguardo da agenda americana da quarta-feira.

Indicadores econômicos. No fim de semana, os dados de lucros da indústria chinesa mostraram crescimento de 17,9% em junho. Nos Estados Unidos, as vendas de moradias existentes vieram em queda de 1,10% em junho, ante expectativa de aumento de 0,50%.

Estrutura a Termo de Taxa de Juros

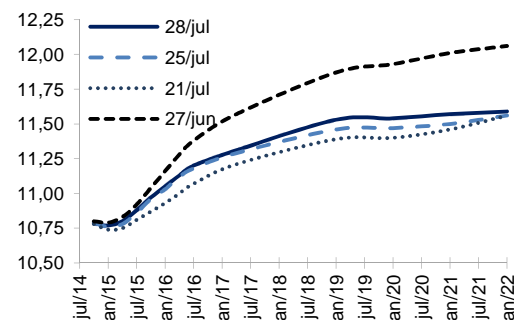
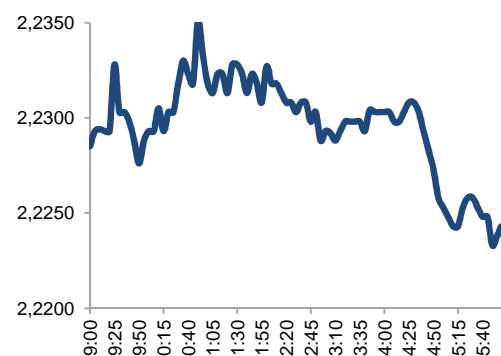
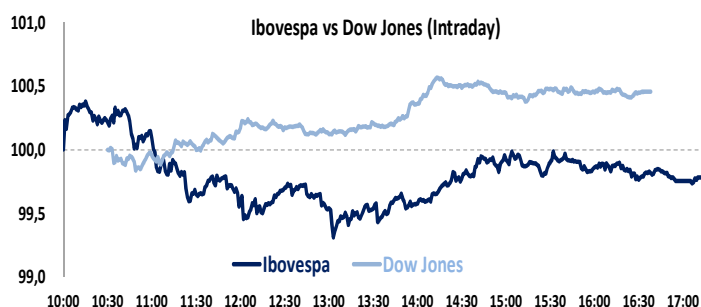


Gráfico Spot Intraday (BM&F)



Indicadores	Último Preço	% Dia	Máx.	Mín.	Aber.	Fech. Ant.	% Sem.	% Mês	% Ano	% 12M
IBOVESPA (pts)	57.695	-0,22	58.040	57.415	57.823	57.821	-0,22	8,52	12,01	16,74
IBOVESPA Futuro - Ago/14 (pts)	57.965	-0,24	58.415	57.615	58.300	58.106	-0,44	8,14	-	-
Dow Jones Index (pts)	16.983	0,13	17.001	16.878	16.957	16.961	0,13	0,93	2,45	9,15
Nasdaq (pts)	4.445	-0,10	4.455	4.414	4.451	4.450	-0,10	0,83	6,42	23,02
S&P 500 (pts)	1.979	0,03	1.982	1.967	1.978	1.978	0,03	0,95	7,06	16,98
DAX (Alemanha) (pts)	9.598	-0,48	9.665	9.528	9.661	9.644	-0,48	-2,39	0,48	16,41
CAC (Franca) (pts)	4.345	0,33	4.358	4.308	4.353	4.331	0,33	-1,77	1,14	9,47
FTSE (Reino Unido) (pts)	6.788	-0,05	6.810	6.762	6.792	6.792	-0,05	0,65	0,58	3,56
Shanghai (China) (pts)	2.178	2,41	2.181	2.135	2.135	2.127	2,41	6,33	2,93	10,20
Nikkei (Japao) (pts)	15.529	0,46	15.557	15.427	15.427	15.458	0,46	2,42	-4,68	13,68



Giro da Bolsa		28-jul	5 Mais	% Dia	Preço	Vol. (R\$ MM)
Volume do Ibovespa (R\$)	4,18	Bi	GOLL4	5,38	14,89	33.639
Número de negócios	462	Mil	USIM5	2,91	8,13	58.001
			CESP6	2,26	31,64	20.315
			LREN3	2,18	73,11	29.957
			HGTX3	2,12	22,16	53.663
Movimento diário		28-jul	5 Menos	% Dia	Preço	Vol. (R\$ MM)
Ações em alta	33		ELET3	-2,89	6,39	10.948
Ações em baixa	37		MRF33	-2,43	6,43	9.574
Ações sem variações	2		OIBR4	-2,01	1,46	54.144
Ações acima do IBOV	29		ELPL4	-1,94	11,11	5.083
Ações abaixo do IBOV	42		LIGT3	-1,88	22,40	7.309

AGENDA DE EVENTOS (28 de julho a 01 de agosto de 2014)

Data	Horário (prev.)	País	Indicador	Referência	Consenso Mercado	Indicador anterior	Realizado
28-jul	08:30	BRA	Relatório Focus				
28-jul	08:00	BRA	Custos de construção FGV	Jul	0,74%	1,25%	0,80%
28-jul	11:00	EUA	Vendas de casas pendentes (MM)	Jun	0,50%	6,10%	-1,10%
28-jul	10:45	EUA	PMI Composto EUA Markit	Jul P	--	61	60,9
28-jul	10:45	EUA	PMI Serviços EUA Markit	Jul P	59,8	61	61
28-jul	11:30	EUA	Atividade manuf Fed Dallas	Jul	12	11,4	12,7
28-jul	20:30	JPA	Taxa de desemprego	Jun	3,50%	3,50%	
28-jul	20:50	JPA	Comércio varejista A/A	Jun	-0,40%	-0,40%	
28-jul	20:50	JPA	Vendas a varejo MM	Jun	0,80%	4,60%	
29-jul	10:30	BRA	Total empr em aberto	Jun	--	2804B	
29-jul	11:00	EUA	Índice confiança consumidor	Jul	85,5	85,2	
29-jul	03:00	ALE	Índice de preços de importação MM	Jun	0,30%	0,00%	
29-jul	03:00	ALE	Índice de preços de importação A/A	Jun	-1,20%	-2,10%	
29-jul	20:50	JPA	Produção industrial MM	Jun P	-1,20%	0,70%	
29-jul	20:50	JPA	Produção industrial A/A	Jun P	5,20%	1,00%	
29-jul	05:30	GRB	Aprovação de hipotecas	Jun	63.0K	61.7K	
29-jul	05:30	GRB	Oferta monetária M4 M/M	Jun	--	-0,10%	
29-jul	05:30	GRB	Oferta monetária M4 A/A	Jun	-0,60%	-0,90%	
30-jul	08:00	BRA	IGPM inflação FGV MM	Jul	-0,50%	-0,74%	
30-jul	12:30	BRA	Fluxo Cambial				
30-jul	15:00	EUA	Decisão sobre a taxa de juros do FOMC		0,25%	0,25%	
30-jul	09:30	EUA	PIB anualizado T/T	2Q A	3,10%	-2,90%	
30-jul	15:00	EUA	Ritmo de redução quantitativa do Fed	Jul	\$25B	\$35B	
30-jul	08:00	EUA	Solicitações de empréstimos hipotecários		--	2,40%	
30-jul	09:15	EUA	ADP Variação setor empregos	Jul	230K	281K	
30-jul	09:30	EUA	PIB Índice de preços	2Q A	1,80%	1,30%	
30-jul	09:30	EUA	Principais gastos pessoais T/T	2Q A	1,90%	1,20%	
30-jul	09:30	EUA	Consumo pessoal	2Q A	1,90%	1,00%	
30-jul	06:00	EUR	Confiança do consumidor	Jul F	-8,4	-8,4	
30-jul	09:00	ALE	IPC M/M	Jul P	0,20%	0,30%	
30-jul	09:00	ALE	IPC A/A	Jul P	0,80%	1,00%	
31-jul	10:30	BRA	Coeficiente % da dívida/PIB	Jun	--	34,60%	
31-jul	10:30	BRA	Balança orçamentária primária	Jun	--	-11.0B	
31-jul		BRA	Confiança do consumidor CNI	Jul	--	106,3	
31-jul	09:30	EUA	Novos pedidos seguro-desemprego		302K	284K	
31-jul	10:45	EUA	PMI Chicago	Jul	63	62,6	
31-jul	09:30	EUA	Seguro-desemprego		2492K	2500K	
31-jul	06:00	EUR	Taxa de desemprego	Jun	11,60%	11,60%	
31-jul	06:00	EUR	Estimativa do IPC A/A	Jul	0,50%	0,50%	
31-jul	06:00	EUR	IPC principal A/A	Jul A	0,80%	0,80%	
31-jul	22:45	CHI	PMI Manufatura China HSBC	Jul F	51,9	52	
31-jul	22:00	CHI	PMI manufatura	Jul	51,3	51	
31-jul	04:55	ALE	Taxa de desemprego	Jul	6,70%	6,70%	
31-jul	03:00	ALE	Vendas a varejo MM	Jun	1,00%	-0,60%	
31-jul	03:00	ALE	Vendas no varejo A/A	Jun	1,40%	1,90%	
31-jul	22:35	JPA	PMI Manufatura Japão Markit/JMMA	Jul F	--	50,8	
1-ago	09:00	BRA	Produção industrial MM	Jun	-1,80%	-0,60%	
1-ago	09:00	BRA	Produção industrial A/A	Jun	-7,70%	-3,20%	
1-ago	10:00	BRA	PMI Manufatura Brasil HSBC	Jul	--	48,7	
1-ago	08:00	BRA	IPC-S FGV		--	0,16%	
1-ago	15:00	BRA	Balança comercial mensal	Jul	\$800M	\$2365M	
1-ago	15:00	BRA	Total de exportações	Jul	\$23400M	\$20468M	
1-ago	15:00	BRA	Total de importação	Jul	\$22200M	\$18103M	
1-ago	10:55	EUA	Confiança da Univ de Michigan	Jul F	81,5	81,3	
1-ago	10:45	EUA	PMI Manufatura EUA Markit	Jul F	56,4	56,3	
1-ago	09:30	EUA	Variação na folha de pgto (exc. agrícola)	Jul	231K	288K	
1-ago	09:30	EUA	Taxa de desemprego	Jul	6,10%	6,10%	
1-ago	09:30	EUA	Renda pessoal	Jun	0,40%	0,40%	
1-ago	09:30	EUA	Gastos pessoais	Jun	0,40%	0,20%	
1-ago	11:00	EUA	Gastos com construção MM	Jun	0,50%	0,10%	
1-ago	09:30	EUA	Variação na folha pgto de manufaturados	Jul	15K	16K	
1-ago	05:00	EUR	PMI Manufatura zona do euro Markit	Jul F	51,9	51,9	
1-ago	04:55	ALE	PMI Manufatura Alemanha Markit/BME	Jul F	52,9	52,9	
1-ago	05:30	GRB	PMI Manufatura Gra-Bretanha Markit	Jul	57,2	57,5	

Calendário de Balanços do 2º trimestre de 2014 (previsão preliminar das companhias)

Data	Empresa	Balanço	Data	Empresa	Balanço	Data	Empresa	Balanço
21/07/14	Localiza	Bal. Pré	06/08/14	Minerva	Bal.	13/08/14	HRT	Bal.
22/07/14	Lojas Renner	Bal. Pós	06/08/14	Providência	Bal.	13/08/14	JBS	Bal.
22/07/14	Via Varejo	Bal. Pós	06/08/14	Ultrapar	Bal.	13/08/14	JHSF	Bal.
23/07/14	Fibría	Bal. Pré	07/08/14	Arteris	Bal.	13/08/14	JSL	Bal.
23/07/14	Natura	Bal. Pós	07/08/14	BM&FBovespa	Bal. Pós	13/08/14	Log-In	Bal.
23/07/14	Grupo Pão de Açúcar	Bal. Pós	07/08/14	Braskem	Bal.	13/08/14	Magnesita	Bal.
23/07/14	WEG	Bal. Pré	07/08/14	Cetip	Bal.	13/08/14	Marfrig	Bal.
24/07/14	Cia. Hering	Bal. Pós	07/08/14	CSUCardSystem	Bal.	13/08/14	MMX	Bal.
24/07/14	Grendene	Bal. Pós	07/08/14	CCP	Bal.	13/08/14	Paraná Banco	Bal.
24/07/14	Usiminas	Bal. Pré	07/08/14	Daycoval	Bal. Pré	13/08/14	Prumo	Bal.
25/07/14	Hypermarcas	Bal. Pós	07/08/14	EcoRodovias	Bal.	13/08/14	QGEP	Bal.
25/07/14	Tractebel	Bal. Pós	07/08/14	Estácio	Bal. Pós	13/08/14	SLC Agrícola	Bal.
28/07/14	Multiplan	Bal. Pós	07/08/14	Fertilizantes Heringer	Bal.	13/08/14	Sonae Sierra	Bal.
28/07/14	M. Dias Branco	Bal. Pós	07/08/14	Guararapes	Bal. Pós	13/08/14	Tegma	Bal.
29/07/14	Cielo	Bal. Pós	07/08/14	lochpe-Maxio	Bal.	13/08/14	Biosev	Bal.
29/07/14	Indústrias Romi	Bal. Pós	07/08/14	Marisa Lojas	Bal.	14/08/14	Anhanguera	Bal.
29/07/14	Odontoprev	Bal.	07/08/14	Positivo	Bal.	14/08/14	Banrisul	Bal.
30/07/14	Arezzo	Bal. Pré	07/08/14	Raia Drogasil	Bal.	14/08/14	Banco do Brasil	Bal.
30/07/14	Cteep	Bal.	07/08/14	Randon	Bal. Pós	14/08/14	Bradespar	Bal.
30/07/14	Duratex	Bal. Pré	07/08/14	Triunfo	Bal.	14/08/14	Brookfield	Bal.
30/07/14	EDP - Energias do Bra	Bal.	08/08/14	Alpargatas	Bal.	14/08/14	CCR	Bal.
30/07/14	Gerdau	Bal. Pré	08/08/14	Copel	Bal.	14/08/14	CCX	Bal.
30/07/14	Klabin	Bal. Pré	08/08/14	Gafisa	Bal.	14/08/14	Celesc	Bal.
30/07/14	Santos Brasil	Bal. Pós	08/08/14	Light	Bal.	14/08/14	Cemig	Bal.
30/07/14	Totvs	Bal. Pós	08/08/14	Petrobras	Bal. Pós	14/08/14	Cesp	Bal.
31/07/14	Ambev	Bal. Pré	11/08/14	Abril Educação	Bal.	14/08/14	Desenvix	Bal.
31/07/14	Bradesco	Bal. Pré	11/08/14	Banco Pine	Bal.	14/08/14	Eletrobras	Bal.
31/07/14	BRF	Bal.	11/08/14	BB Seguridade	Bal.	14/08/14	Eneva	Bal.
31/07/14	Embraer	Bal. Pré	11/08/14	Dasa	Bal.	14/08/14	Equatorial	Bal.
31/07/14	Fleury	Bal. Pós	11/08/14	Direcional	Bal.	14/08/14	Eztec	Bal.
31/07/14	Magazine Luiza	Bal. Pós	11/08/14	Even	Bal.	14/08/14	Forjas Taurus	Bal.
31/07/14	PDG Realty	Bal. Pós	11/08/14	Iguatemi	Bal. Pós	14/08/14	General Shopping	Bal.
31/07/14	Santander Brasil	Bal. Pré	11/08/14	Locamerica	Bal.	14/08/14	Kroton	Bal.
31/07/14	Smiles	Bal.	11/08/14	Marcopolo	Bal.	14/08/14	LPS	Bal.
31/07/14	SulAmérica	Bal. Pós	11/08/14	Unicasa	Bal.	14/08/14	Lupatech	Bal.
31/07/14	TIM	Bal. Pós	11/08/14	São Martinho	Bal.	14/08/14	MRV	Bal.
31/07/14	Vale	Bal. Pré	12/08/14	BR Malls	Bal.	14/08/14	OGPar (ex-OGX)	Bal.
01/08/14	ABC Brasil	Bal. Pré	12/08/14	Comgás	Bal. Pós	14/08/14	Oi	Bal.
01/08/14	Copasa	Bal. Pós	12/08/14	CPFL Renováveis	Bal.	14/08/14	OSX Brasil	Bal.
01/08/14	Vanguarda Agro	Bal.	12/08/14	Helbor	Bal.	14/08/14	Profarma	Bal.
04/08/14	Banco Pan	Bal.	12/08/14	Indusval	Bal.	14/08/14	Qualicorp	Bal.
04/08/14	BR Properties	Bal. Pós	12/08/14	Itaúsa	Bal.	14/08/14	Renova	Bal.
04/08/14	Multiplus	Bal. Pós	13/08/14	Aliansce	Bal.	14/08/14	Restoque	Bal.
04/08/14	Rodobens	Bal.	13/08/14	Anima	Bal.	14/08/14	Rossi	Bal.
04/08/14	Valid	Bal.	13/08/14	B2W	Bal.	14/08/14	Sabesp	Bal.
05/08/14	ALL	Bal.	13/08/14	BicBanco	Bal.	14/08/14	São Carlos	Bal.
05/08/14	Bematech	Bal. Pós	13/08/14	Brasil Brokers	Bal.	14/08/14	Saraiva	Bal. Pós
05/08/14	CVC Brasil	Bal.	13/08/14	Brasil Insurance	Bal.	14/08/14	Ser Educacional	Bal.
05/08/14	Itaú Unibanco	Bal.	13/08/14	Brasil Pharma	Bal.	14/08/14	Sofisa	Bal.
05/08/14	Porto Seguro	Bal.	13/08/14	Cosan	Bal.	14/08/14	Suzano	Bal. Pós
05/08/14	Tecnisa	Bal.	13/08/14	CPFL	Bal.	14/08/14	Taesa	Bal. Pré
06/08/14	AES Tietê	Bal. Pós	13/08/14	Cyrela	Bal. Pós	14/08/14	Tarpon	Bal.
06/08/14	Eletropaulo	Bal.	13/08/14	Gol	Bal.	14/08/14	Tereos	Bal.

Administração

Diretor Sandro Kohler Marcondes	Gerente-Executivo Eduardo César do Nascimento
---	---

Equipe de Pesquisa

Head of Research - Nataniel Cezimbra	nataniel.cezimbra@bb.com.br
---	-----------------------------

Renda Variável

Demanda

Bancos e Serviços Financeiros

Carlos Daltozo
daltozo@bb.com.br
Mário Bernardes Junior
mariobj@bb.com.br

Consumo

Maria Paula Cantusio
paulacantusio@bb.com.br

Imobiliário

Wesley Bernabé
wesley.bernabe@bb.com.br

Indústrias e Transportes

Mário Bernardes Junior
mariobj@bb.com.br

Small Caps

Gabriela Cortez
gabrielaecortez@bb.com.br

Renda Fixa e Estratégia de Mercado

Renda Fixa, Moedas e Commodities

Renato Odo
renato.odo@bb.com.br
Fabio Cardoso
fcardoso@bb.com.br

Estratégia de Mercado

Hamilton Moreira Alves
hmoreira@bb.com.br

Este relatório foi produzido pelo BB-Banco de Investimento S.A. As informações e opiniões aqui contidas foram consolidadas ou elaboradas com base em informações obtidas de fontes, em princípio, fidedignas e de boa-fé. Entretanto, o BB-BI não declara nem garante, expressa ou tacitamente, que essas informações sejam imparciais, precisas, completas ou corretas. Todas as recomendações e estimativas apresentadas derivam do julgamento de nossos analistas e podem ser alteradas a qualquer momento sem aviso prévio, em função de mudanças que possam afetar as projeções da empresa. Este material tem por finalidade apenas informar e servir com instrumento que auxilie a tomada de decisão de investimento. Não é, e não deve ser interpretado como uma oferta ou solicitação de oferta para comprar ou vender quaisquer títulos e valores mobiliários ou outros instrumentos financeiros. É vedada a reprodução, distribuição ou publicação deste material, integral ou parcialmente, para qualquer finalidade. Nos termos do art. 18 da ICVM 483, o BB - Banco de Investimento S.A declara que:

1 - A instituição pode ser remunerada por serviços prestados ou possuir relações comerciais com a(s) empresa(s) analisada(s) neste relatório ou com pessoa natural ou jurídica, fundo ou universalidade de direitos, que atue representando o mesmo interesse dessa(s) empresa(s); o Conglomerado Banco do Brasil S.A pode ser remunerado por serviços prestados ou possuir relações comerciais com a(s) empresa(s) analisada(s) neste relatório, ou com pessoa natural ou jurídica, fundo ou universalidade de direitos, que atue representando o mesmo interesse dessa(s) empresa(s)

2 - A instituição pode possuir participação acionária direta ou indireta, igual ou superior a 1% do capital social da(s) empresa(s) analisada(s), mas poderá adquirir, alienar ou intermediar valores mobiliários da empresa(s) no mercado; o Conglomerado Banco do Brasil S.A pode possuir participação acionária direta ou indireta, igual ou superior a 1% do capital social da(s) empresa(s) analisada(s), e poderá adquirir, alienar e intermediar valores mobiliários da(s) empresa(s) no mercado.

Equipe de Vendas

Atacado: bb.distribuicao@bb.com.br

Varejo: acoes@bb.com.br

Gerente – Antonio Emilio Ruiz

Antonio Lima
Bruno Finotello
João Carlos Floriano
Marcela Andressa Pereira
Paulo Arruda
Thiago Cogo Pires
Viviane Ferro Candelária

Gerente - Marconi Maciel

Ana Lucia Caruso da Silva
Henrique Reis
Márcio Carvalho José

BB Securities

4th Floor, Pinners Hall – 105-108 Old Broad St.
London EC2N 1ER - UK
+44 207 7960836 (facsimile)

Managing Director

Vinicius Balbino Bouhid +44 (207) 3675801

Deputy Managing Director

Selma da Silva +44 (207) 3675802

Director of Sales Trading

Boris Skulczuk +44 (207) 3675831

Head of Sales

Nick Demopoulos +44 (207) 3675832

Institutional Sales

Annabela Garcia +44 (207) 3675853

Melton Plumber +44 (207) 3675843

Renata Kreuzig +44 (207) 3675833

Trading

Bruno Fantasia +44 (207) 3675852

Gianpaolo Rivas +44 (207) 3675842

Head of Research

Paul Hollingworth +44 (207) 3675851

Structured Products

Hernan Lobert +44 (207) 3675807

Banco do Brasil Securities LLC

535 Madison Avenue 34th Floor
New York City, NY 10022 - USA
(Member: FINRA/SIPC/NFA)

Managing Director

Daniel Alves Maria +1 (646) 845-3710

Institutional Sales - Equity

Charles Langalis +1 (646) 845-3714

Institutional Sales - Fixed Income

Cassandra Voss +1 (646) 845-3713

DCM

Richard Dubbs +1 (646) 845-3719

Syndicate

Kristen Tredwell +1 (646) 845-3717

Sales

Michelle Malvezzi +1 (646) 845-3715

Myung Jin Baldini +1 (646) 845-3718

BB Securities Asia Pte Ltd

6 Battery Road #11-02
Singapore, 049909

Managing Director

Rodrigo Afonso +65 6420-6577

Director, Head of Sales

José Carlos Reis +65 6420-6570

Institutional Sales

Paco Zayco +65 6420-6571

Amelia Khoo +65 6420-6582

BB-Banco de Investimento S.A. • BB-BI

Rua Senador Dantas, 105 - 36º andar
Rio de Janeiro RJ - Brasil
Tel. (21) 38083625 Fax (21) 38083355