

Fabio Cardoso, CNPI  
fcardoso@bb.com.br

**Bolsas Mundiais.** Na Europa as bolsas fecharam em baixa nesta sexta-feira, puxadas pela divulgação de resultados corporativos abaixo do esperado pelos analistas. Nem mesmo a divulgação do PIB do Reino Unido em linha com as expectativas foi suficiente para dar impulso aos mercados. Nos Estados Unidos as bolsas também operaram em baixa hoje, com resultados corporativos abaixo do esperado.

**Ibovespa** – O Ibovespa caiu em mais um dia de baixo volume, reduzindo a alta semanal, puxada principalmente por bancos, repercutindo as alterações de recolhimento de compulsório do Banco Central, liberando recursos para empréstimos. O índice doméstico fechou em baixa alta de 0,27%, aos 57.821 pts., passando a acumular +8,75% no mês, +12,26% no ano e +17,84% em 12 meses. O giro da Bovespa foi de R\$ 4,682 bilhões, sendo R\$ 4,453 bilhões no mercado à vista. O volume do Ibovespa foi de R\$ 3,94 bilhões.

No último dado disponível, a bolsa brasileira registrou ingresso de capital externo de R\$ 583,104 milhões no último dia 23, passando a acumular ingresso de R\$ 2,406 bilhões em julho. No ano, o superávit é de R\$ 14,634 bilhões.

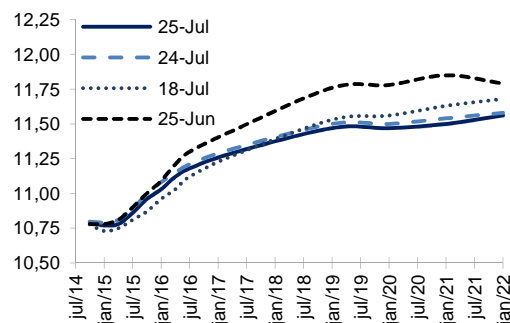
**Juros Futuros.** No mercado de juros futuros houve leve correção ao movimento de ontem, quando a ata do Copom salientou inflação persistente e sem intenção de iniciar a redução nos próximos trimestres.

**Mercado de Câmbio.** O dólar comercial (interbancário) fechou em alta de 0,31%, cotado a R\$ 2,2284, em linha com a valorização da moeda americana frente as moedas emergentes.

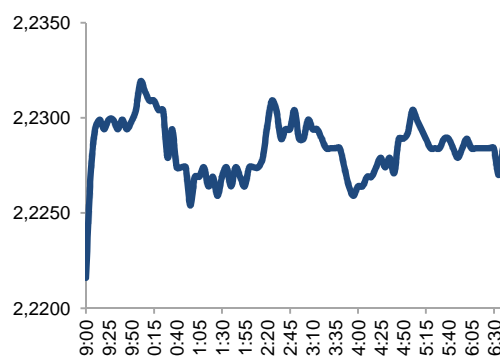
**Indicadores econômicos.** O Reino Unido divulgou os números do PIB do segundo trimestre, que mostrou expansão de 0,8%, dentro da expectativa dos analistas, assim como a expansão anual, de 3,0%. Essa expansão coloca o Reino Unido como a economia mais dinâmica da Europa, juntamente com Alemanha, já estando no mesmo nível em que se encontrava antes da crise de 2008.

**Agenda.** Na segunda-feira: no Brasil, Custos da Construção (FGV), balança comercial semanal; nos Estados Unidos, vendas de casas pendentes, PMI Composto Markit; no Japão, taxa de desemprego e vendas do varejo.

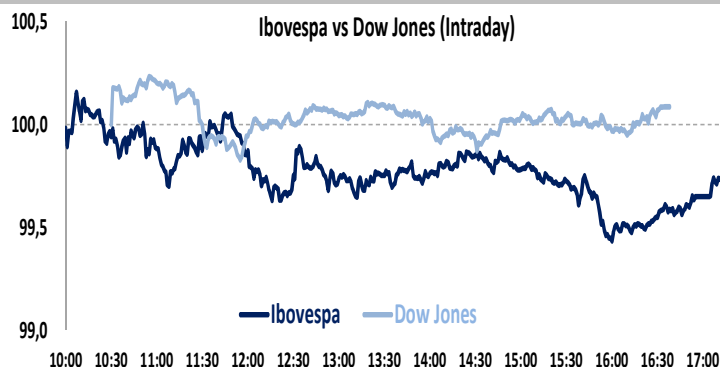
### Estrutura a Termo de Taxa de Juros



### Gráfico Spot Intraday (BM&F)



Indicadores	Último Preço	% Dia	Máx.	Mín.	Aber.	Fech. Ant.	% Sem.	% Mês	% Ano	% 12M
IBOVESPA (pts)	57.821	-0,27	58.069	57.648	57.978	57.977	1,42	8,75	12,26	17,84
IBOVESPA Futuro - Ago/14 (pts)	58.125	-0,36	58.350	57.920	58.120	58.335	1,03	8,44	-	-
Dow Jones Index (pts)	16.961	-0,72	17.082	16.916	17.080	17.084	-0,82	0,80	2,32	9,03
Nasdaq (pts)	4.450	-0,50	4.458	4.430	4.448	4.472	0,39	0,94	6,54	23,42
S&P 500 (pts)	1.978	-0,48	1.985	1.974	1.985	1.988	0,01	0,92	7,03	17,04
DAX (Alemanha) (pts)	9.644	-1,53	9.795	9.621	9.770	9.794	-0,78	-1,92	0,96	16,21
CAC (Franca) (pts)	4.331	-1,82	4.395	4.317	4.391	4.411	-0,11	-2,09	0,81	9,47
FTSE (Reino Unido) (pts)	6.792	-0,44	6.831	6.781	6.821	6.821	0,62	0,71	0,63	3,09
Shanghai (China) (pts)	2.127	1,02	2.127	2.107	2.109	2.105	-0,00	3,82	0,50	5,76
Nikkei (Japao) (pts)	15.458	1,13	15.458	15.342	15.342	15.284	0,00	1,95	-5,12	9,40



Giro da Bolsa		25-jul	5 Mais	% Dia	Preço	Vol. (R\$ MM)
Volume do Ibovespa (R\$)	3,94	Bi	HGTX3	5,34	21,70	87.141
Número de negócios	420	Mil	QUAL3	1,31	27,05	47.444
			PETR3	1,21	19,24	146.058
			PCAR4	1,12	111,74	139.785
			MRVE3	0,90	7,87	16.282
Movimento diário		25-jul	5 Menos	% Dia	Preço	Vol. (R\$ MM)
Ações em alta	17		OIBR4	-3,87	1,49	83.674
Ações em baixa	51		CESP6	-3,13	30,94	20.247
Ações sem variações	4		ELPL4	-2,41	11,33	2.994
Ações acima do IBOV	29		KROT3	-2,32	61,89	200.802
Ações abaixo do IBOV	42		KROT3	-2,32	18,35	78.139

Ibovespa														
25/jul/2014	Código	Último Preço	%	Anterior	Max	Min	Neg.	Vol. R\$ MM	Part. Ibov. %	%S	%M	%Ano	%12 M	%2013
CIA HERING ON NM	HGTX3	21,70	5,34	20,60	22,04	20,42	12.103	87.141	0,3370	7,37	-2,43	-27,4	-29,0	-26,3
QUALICORP ON NM	QUAL3	27,05	1,31	26,70	27,05	26,36	5.498	47.444	0,4720	-0,07	3,64	20,2	64,7	6,1
PETROBRAS ON	PETR3	19,24	1,21	19,01	19,33	18,99	13.564	146.058	4,8220	0,37	18,47	20,3	18,5	-17,0
P.ACUCAR-CBD PN N1	PCAR4	111,74	1,12	110,50	112,19	109,46	4.803	139.785	1,8560	4,58	8,50	6,5	9,0	17,1
MRV ON NM	MRVE3	7,87	0,90	7,80	7,88	7,70	5.919	16.282	0,2360	3,15	5,50	-6,6	12,9	-26,9
PETROBRAS PN	PETR4	20,49	0,89	20,31	20,57	20,28	31.832	509.546	7,7950	-0,15	18,51	20,0	21,7	-9,0
LOJAS RENNERT ON NM	LREN3	71,55	0,77	71,00	72,04	70,53	3.225	54.296	0,9190	-1,53	1,06	17,3	19,3	-21,3
NATURA ON NM	NATU3	37,34	0,65	37,10	37,46	36,81	4.675	28.580	0,7240	-3,64	0,24	-9,7	-18,6	-26,6
USIMINAS PNA N1	USIM5	7,90	0,64	7,85	8,10	7,83	9.930	54.502	0,4750	-5,50	4,22	-44,4	1,2	11,0
CCR SA ON ED NM	CCRO3	18,75	0,59	18,64	18,90	18,46	8.709	55.799	1,6950	-1,11	4,17	5,5	4,8	-4,8
BRADSPAR PN N1	BRAP4	22,84	0,48	22,73	22,97	22,76	3.838	18.846	0,4880	3,77	12,79	-8,9	-0,7	-19,5
BBSEGURIDADE ON NM	BBSE3	35,06	0,46	34,90	35,14	34,78	6.081	94.863	1,9740	7,02	8,08	43,1	NA	NA
HYPERMARCAS ON NM	HYPE3	19,03	0,32	18,97	19,17	18,83	5.068	44.387	0,6300	0,69	-1,14	7,8	15,6	7,3
GERDAU PN N1	GGBR4	13,69	0,15	13,67	13,87	13,62	10.190	51.903	1,3350	2,39	5,80	-25,4	-7,0	3,7
SANTANDER BR UNT N2	SANB11	15,42	0,13	15,40	15,53	15,30	1.717	11.525	1,5010	2,46	1,98	24,1	26,1	-4,1
VALE ON N1	VALE3	32,38	0,12	32,34	32,50	32,25	5.466	62.369	4,1860	2,96	10,74	-9,3	0,4	-10,9
CIELO ON NM	CIEL3	44,98	0,07	44,95	45,00	44,64	4.488	53.073	2,8510	3,69	-1,14	37,0	62,1	44,1
BRASKEM PNA N1	BRKM5	14,14	0,00	14,14	14,34	14,06	4.182	11.514	0,4500	2,02	0,35	-32,7	-18,0	64,1
GAFISA ON NM	GFS3	3,66	0,00	3,66	3,70	3,65	3.912	9.099	0,1300	2,23	8,61	3,7	18,4	-18,3
VALE PNA N1	VALE5	28,95	0,00	28,95	29,09	28,85	11.474	176.815	5,6400	2,84	9,87	-11,5	-0,7	-15,2
GERDAU MET PN N1	GOAU4	16,77	-0,06	16,78	17,04	16,67	2.519	12.104	0,4980	2,26	7,29	-28,3	-9,6	3,7
EVEN ON NM	EVEN3	6,65	-0,15	6,66	6,71	6,59	6.660	14.518	0,1750	1,99	1,53	-18,4	-21,3	-10,8
BMFBOVESPA ON ED NM	BVMF3	13,17	-0,15	13,19	13,19	13,03	6.519	35.012	2,4110	1,93	13,63	19,1	4,8	-17,3
TRACTEBEL ON NM	TBLE3	35,55	-0,20	35,62	35,80	35,06	1.876	24.018	0,7480	1,92	7,73	-1,1	-2,0	15,5
ITAUSA PN ED N1	ITSA4	9,59	-0,21	9,61	9,67	9,52	15.666	72.256	3,0800	1,80	10,36	19,0	26,1	5,6
LOCALIZA ON NM	RENT3	37,45	-0,21	37,53	37,68	37,33	1.545	8.726	0,5490	0,83	2,77	12,5	20,0	-2,7
BRADESCO ON N1	BBDC3	36,27	-0,22	36,35	36,51	35,98	1.207	9.481	1,7560	-0,63	12,50	13,5	13,6	6,2
JBS ON NM	JBSS3	8,51	-0,35	8,54	8,58	8,48	4.679	26.519	1,3720	-1,50	11,97	-3,0	27,0	47,6
ULTRAPAR ON NM	UGPA3	54,00	-0,37	54,20	54,18	53,54	2.857	32.426	2,0280	2,56	2,66	-3,5	-0,6	23,9
ITAUUNIBANCO PN ED N1	ITUB4	35,75	-0,42	35,90	36,17	35,44	16.457	315.066	9,9730	1,74	11,82	25,4	35,6	6,7
KLABIN UNIT	KLBN11	2,26	-0,44	2,27	2,27	2,24	238	622	0,5950	-2,59	3,20	-7,4	9,1	3,9
CEMIG PN N1	CMIG4	19,80	-0,45	19,89	19,95	19,72	8.311	33.984	1,3400	4,54	22,68	52,8	28,5	-0,3
BR MALLS PAR ON NM	BRML3	20,60	-0,48	20,70	20,78	20,44	7.929	31.015	0,9280	6,40	9,57	20,8	0,0	-35,6
BRF FOODS ON NM	BRFS3	57,35	-0,49	57,63	57,61	57,00	3.599	66.273	3,4650	0,93	7,40	16,4	18,2	18,4
ELETOBRAS ON N1	ELET3	6,58	-0,60	6,62	6,65	6,55	2.009	6.705	0,1840	-3,94	2,97	12,1	34,8	0,5
BR PROPERT ON NM	BRPR3	14,59	-0,61	14,68	14,72	14,50	1.684	5.411	0,6060	1,81	9,62	10,7	7,8	-25,3
TIM PART S/A ON NM	TIMP3	12,36	-0,64	12,44	12,44	12,27	2.667	12.241	1,0930	2,66	-4,33	0,2	45,4	56,1
PDG REALT ON NM	PDGR3	1,52	-0,65	1,53	1,54	1,50	4.086	12.254	0,2080	0,66	4,11	-16,0	-22,4	-45,3
BROOKFIELD ON NM	BISA3	1,50	-0,66	1,51	1,51	1,50	246	1.506	0,0440	0,00	3,45	30,4	-16,7	-66,4
AMBEV ON	ABEV3	16,60	-0,72	16,72	16,79	16,57	31.151	209.836	5,8000	-0,18	5,33	-4,1	1,7	2,8
CYRELA REALT ON NM	CYRE3	13,49	-0,74	13,59	13,63	13,41	5.129	37.696	0,2730	-2,60	-2,39	-6,3	-19,9	-17,2
LIGHT S/A ON NM	LIGT3	22,83	-0,74	23,00	23,20	22,71	1.390	6.666	0,2000	3,77	5,89	3,2	32,4	4,0
SOUZA CRUZ ON	CRUZ3	23,22	-0,77	23,40	23,32	23,12	3.265	28.391	0,8630	-0,13	1,98	-3,7	-16,3	-18,7
CETIP ON NM	CETIP3	33,00	-0,78	33,26	33,31	32,85	1.849	13.124	0,7770	4,30	4,93	36,4	40,7	-2,4
TELEFONICA BRASIL PN	VIVT4	45,62	-0,83	46,00	46,09	45,60	4.076	37.338	1,351	2,17	1,38	1,8	-5,8	-0,1
BRADESCO PN N1	BBDC4	35,30	-0,84	35,60	35,80	35,21	9.914	185.548	7,4810	0,80	10,14	21,3	22,4	-6,3
SID NACIONAL ON	CSNA3	11,30	-0,88	11,40	11,43	11,27	8.512	36.562	0,6900	-2,25	20,21	-21,4	76,6	33,9
ELETOBRAS PNB N1	ELET6	11,20	-0,88	11,30	11,39	11,20	2.158	6.607	0,2620	-0,88	6,67	12,8	23,6	13,5
COPEL PNB N1	CPLE6	37,73	-1,02	38,12	38,19	37,51	1.292	9.360	0,3730	0,59	11,36	23,6	30,1	3,2
LOJAS AMERIC PN INT	LAME4	15,05	-1,05	15,21	15,12	14,92	3.494	14.980	0,6430	5,91	6,74	19,6	17,9	-13,7
BRASIL ON NM	BBAS3	29,29	-1,08	29,61	29,79	29,12	11.188	212.561	2,2770	3,75	17,87	20,0	29,7	5,2
COSAN ON NM	CSAN3	38,21	-1,24	38,69	38,74	37,94	2.598	31.107	0,4470	-3,46	-4,71	-3,5	-10,6	-3,5
ROSSI RESID ON NM	RSID3	1,59	-1,24	1,61	1,62	1,59	802	2.104	0,0690	-3,05	-8,09	-22,1	-43,6	-55,2
SUZANO ON N1	SUZB5	8,68	-1,25	8,79	8,73	8,61	5.370	23.130	0,3780	2,72	3,46	-6,1	8,5	33,4
MARFRIG ON NM	MRFG3	6,59	-1,35	6,68	6,69	6,51	2.213	6.714	0,1730	-2,80	10,57	64,8	-9,7	-52,8
ALL AMER LAT ON NM	ALLL3	8,73	-1,36	8,85	8,94	8,59	8.887	34.783	0,4290	8,45	4,80	33,1	-1,9	-20,4
DURATEX ON NM	DTEX3	8,56	-1,50	8,69	8,70	8,53	2.733	13.361	0,2700	0,59	-5,10	-28,4	-31,2	-0,4
EMBRAER ON NM	EMBR3	21,72	-1,50	22,05	22,08	21,72	2.617	18.718	1,5390	1,31	7,58	15,0	3,4	32,5
FIBRIA ON NM	FIBR3	22,15	-1,51	22,49	22,36	22,03	5.894	47.379	0,5530	1,47	3,36	-19,9	-11,6	22,5
ENBR ON NM	ENBR3	11,30	-1,74	11,50	11,50	11,29	3.189	11.239	0,2530	2,45	4,15	0,2	-1,0	-4,9
CPFL ENERGIA ON NM	CPFE3	20,67	-1,76	21,04	21,18	20,67	3.970	16.720	0,6120	1,47	1,67	8,3	-3,9	-7,0
ECORODOVIAS ON NM	ECOR3	14,33	-1,85	14,60	14,57	14,20	4.143	18.193	0,2990	-2,85	-5,35	-3,2	-11,1	-10,1
GOL PN N2	GOLL4	14,13	-1,88	14,40	14,58	14,10	1.841	12.448	0,1670	8,94	17,55	34,8	73,6	-18,8
ESTACIO PART ON NM	ESTC3	28,90	-2,03	29,50	29,70	28,84	7.720	107.601	0,7730	4,37	-1,20	41,6	69,1	47,6
SABESP ON NM	SBSP3	21,98	-2,05	22,44	22,48	21,95	2.878	13.911	0,8150	-3,51	-6,67	-16,9	-6,2	-6,3
ANHANGUERA ON NM	KROT3	18,35	-2,32	63,36	63,30	61,25	8.529	78.139	1,1280	0,00	-0,27	23,2	40,6	29,3
KROTON ON NM	KROT3	61,89	-2,32	63,36	63,30	61,25	7.228	200.802	1,1280	0,77	-0,11	57,6	99,2	73,2
ELETROPAULO PN N2	ELPL4	11,33	-2,41	11,61	11,62	11,26	695	2.994	0,0980	3,66	5,40	21,0	80,4	-44,3
CESP PNB N1	CESP6	30,94	-3,13	31,94	32,27	30,94	2.914	20.247	0,5370	-3,13	11,29	44,9	55,8	23,6
OI PN	OIBR4	1,49	-3,87	1,55	1,56	1,45	13.543	83.674	0,1790	-4,49	-23,59	-58,5	-69,8	-49,4
MMX MINER. ON NM	MMXM3	1,50	-7,41	1,62	1,65	1,49	1.305	4.693	0,0200	-0,66	-26,11	-64,3	-85,0	-46,4

Data	Horário (prev.)	País	Indicador	Referência	Consenso Mercado	Indicador anterior	Realizado	
21-jul	2ª feira	15:00	BRA	Balança comercial semanal	20/jul	--	-\$240M	-\$552M
21-jul		00:00	BRA	Coleta de impostos	Jun	--	87897M	
21-jul		08:30	BRA	Boletim Focus				
21-jul			BRA	Inadimplencia do consumidor Serasa	Jun			
21-jul		09:30	EUA	Índice atividade Fed Chicago	Jun	0,18	0,21	0,12
21-jul		03:00	ALE	PPI M/M	Jun	0,0%	-0,2%	0,0%
21-jul		03:00	ALE	IPP A/A	Jun	-0,7%	-0,8%	-0,7%
22-jul	3ª feira	09:00	BRA	IPCA-15 Inflação IBGE M/M	Jul	0,24%	0,47%	0,17%
22-jul		09:00	BRA	IPCA-15 Inflação IBGE A/A	Jul	6,57%	6,41%	6,51%
22-jul		09:30	EUA	IPC M/M	Jun	0,30%	0,40%	0,30%
22-jul		09:30	EUA	IPC exc alimentos e energia M/M	Jun	0,2%	0,3%	0,1%
22-jul		09:30	EUA	IPC A/A	Jun	2,1%	2,1%	2,1%
22-jul		09:30	EUA	IPC exceto alimentos e energia A/A	Jun	2,0%	2,0%	1,9%
22-jul		11:00	EUA	Índice de manufatura do Fed de Richmond	Jul	5	3	7
22-jul		11:00	EUA	Vendas casas existentes M/M	Jun	2,00%	4,90%	2,60%
22-jul		05:30	GBR	Empréstimos líq setor público	Jun	9.4B	11.5B	9.5B
22-jul		01:30	JAP	Índice de atividade de toda a indústria M/M	May	0,6%	-4,3%	0,6%
22-jul		02:00	JAP	Índice antecedente CI	May F	--	105,7	104,8
23-jul	4ª feira	08:00	BRA	IPC-S IPC FGV	22/jul	--	0,24%	0,16%
23-jul		08:00	EUA	Solicitações de empréstimos hipotecários	18/jul	--	-3,6%	2,4%
23-jul		22:45	CHI	PMI Manufatura China HSBC	Jul P	51	50,7	52
23-jul		22:35	JAP	PMI Manufatura Japão Markit	Jul P	--	51,5	50,8
23-jul		20:50	JAP	Balança comercial	Jun	-¥665.3B	-¥909.0B	-¥822.2B
23-jul		20:50	JAP	Exportações A/A	Jun	1	-2,70%	-2,00%
23-jul		20:50	JAP	Importações A/A	Jun	8,4	-3,60%	8,40%
24-jul	5ª feira	08:30	BRA	Ata do COPOM				
24-jul		09:30	EUA	Novos pedidos seguro-desemprego	19/jul	307K	302K	284K
24-jul		11:00	EUA	Vendas de casas novas	Jun	475k	504K	406k
24-jul		10:45	EUA	PMI Manufatura Markit	Jul P	57,5	57,3	56,3
24-jul		09:30	EUA	Seguro-desemprego	12/jul	2510k	2507K	2500k
24-jul		11:00	EUA	Vendas casas novas M/M	Jun	-4,8%	18,6%	-8,1%
24-jul		12:00	EUA	Atividade de fab pelo Fed de Kansas City	Jul	6	6	9
24-jul		05:30	GBR	Vendas no varejo inc auto M/M	Jun	0,3%	-0,5%	0,1%
24-jul		05:30	GBR	Vendas no varejo inc auto A/A	Jun	3,9%	3,9%	3,6%
24-jul		05:30	GBR	Vendas no varejo exc auto M/M	Jun	0,3%	-0,5%	-0,1%
24-jul		05:30	GBR	Vendas no varejo exc auto A/A	Jun	4,6%	4,7%	4,0%
24-jul		04:30	ALE	PMI Manufatura Alemanha Markit	Jul P	51,9	52	52,9
24-jul		04:30	ALE	PMI Serviços Alemanha Markit	Jul P	54,5	54,6	56,6
24-jul		04:30	ALE	PMI Composto Alemanha Markit	Jul P	53,8	54	55,9
24-jul		05:00	EUR	PMI Manufatura Zona do Euro Markit	Jul P	51,7	51,8	51,9
24-jul		05:00	EUR	PMI Serviços Zona do Euro Markit	Jul P	52,7	52,8	54,4
24-jul		05:00	EUR	PMI Composto Zona do Euro Markit	Jul P	52,8	52,8	54
24-jul		20:30	JAP	IPC nacional A/A	Jun	3,5%	3,7%	3,6%
24-jul		20:30	JAP	IPC Tóquio A/A	Jul	2,8%	3,0%	2,8%
24-jul		20:30	JAP	IPC Toquio exc alim, energia A/A	Jun	2,0%	2,8%	2,8%
24-jul		20:30	JAP	IPC Nac exc alim, energia A/A	Jun	2,3%	2,3%	2,2%
25-jul	6ª feira	10:30	BRA	Saldo em conta corrente	Jun	--	\$6635M	
25-jul		10:30	BRA	Investimentos estrangeiros	Jun	--	\$5963M	
25-jul		05:00	BRA	IPC FIPE- Semanal	23/jul	--	0,04%	0,11%
25-jul		08:00	BRA	FGV Confiança do Consumidor	Jul	--	103,8	106,9
25-jul		09:30	EUA	Pedidos de bens duráveis	Jun	0,5%	-1,0%	0,7%
25-jul		09:30	EUA	Bens duráveis exc transporte	Jun	0,5%	-0,1%	0,8%
25-jul		05:30	GBR	PIB T/T	2Q A	0,8%	0,8%	0,8%
25-jul		05:30	GBR	PIB A/A	2Q A	3,1%	3,0%	3,1%
25-jul		05:00	ALE	Clima de negócios IFO	Jul	109,4	109,7	108
25-jul		05:00	ALE	Expectativas IFO	Jul	104,4	104,8	103,4
25-jul		05:00	ALE	Avaliação atual IFO	Jul	114,5	114,8	112,9
25-jul		03:00	ALE	Confiança do consumidor GfK	Aug	8,9	8,9	9

**Calendário de Balanços do 2º trimestre de 2014 (previsão preliminar das companhias)**

Data	Empresa	Balanco	Data	Empresa	Balanco	Data	Empresa	Balanco
21/07/14	Localiza	Bal. Pré	06/08/14	Minerva	Bal.	13/08/14	HRT	Bal.
22/07/14	Lojas Renner	Bal. Pós	06/08/14	Providência	Bal.	13/08/14	JBS	Bal.
22/07/14	Via Varejo	Bal. Pós	06/08/14	Ultrapar	Bal.	13/08/14	JHSF	Bal.
23/07/14	Fibra	Bal. Pré	07/08/14	Arteris	Bal.	13/08/14	JSL	Bal.
23/07/14	Natura	Bal. Pós	07/08/14	BM&FBovespa	Bal. Pós	13/08/14	Log-In	Bal.
23/07/14	Grupo Pão de Açúcar	Bal. Pós	07/08/14	Braskem	Bal.	13/08/14	Magnesita	Bal.
23/07/14	WEG	Bal. Pré	07/08/14	Cetip	Bal.	13/08/14	Marfrig	Bal.
24/07/14	Cia. Hering	Bal. Pós	07/08/14	CSUCardSystem	Bal.	13/08/14	MMX	Bal.
24/07/14	Grendene	Bal. Pós	07/08/14	CCP	Bal.	13/08/14	Paraná Banco	Bal.
24/07/14	Usiminas	Bal. Pré	07/08/14	Daycoval	Bal. Pré	13/08/14	Prumo	Bal.
25/07/14	Hypermercados	Bal. Pós	07/08/14	EcoRodovias	Bal.	13/08/14	QGEP	Bal.
25/07/14	Tractebel	Bal. Pós	07/08/14	Estácio	Bal. Pós	13/08/14	SLC Agrícola	Bal.
28/07/14	Multiplan	Bal. Pós	07/08/14	Fertilizantes Heringer	Bal.	13/08/14	Sonae Sierra	Bal.
28/07/14	M. Dias Branco	Bal. Pós	07/08/14	Guararapes	Bal. Pós	13/08/14	Tegma	Bal.
29/07/14	Cielo	Bal. Pós	07/08/14	lochpe-Maxio	Bal.	13/08/14	Biosev	Bal.
29/07/14	Indústrias Romi	Bal. Pós	07/08/14	Marisa Lojas	Bal.	14/08/14	Anhanguera	Bal.
29/07/14	Odontoprev	Bal.	07/08/14	Positivo	Bal.	14/08/14	Banrisul	Bal.
30/07/14	Arezzo	Bal. Pré	07/08/14	Raia Drogasil	Bal.	14/08/14	Banco do Brasil	Bal.
30/07/14	Cteep	Bal.	07/08/14	Randon	Bal. Pós	14/08/14	Bradespar	Bal.
30/07/14	Duratex	Bal. Pré	07/08/14	Triunfo	Bal.	14/08/14	Brookfield	Bal.
30/07/14	EDP - Energias do Bra	Bal.	08/08/14	Alpargatas	Bal.	14/08/14	CCR	Bal.
30/07/14	Gerdau	Bal. Pré	08/08/14	Copel	Bal.	14/08/14	CCX	Bal.
30/07/14	Klabin	Bal. Pré	08/08/14	Gafisa	Bal.	14/08/14	Celesc	Bal.
30/07/14	Santos Brasil	Bal. Pós	08/08/14	Light	Bal.	14/08/14	Cemig	Bal.
30/07/14	Totvs	Bal. Pós	08/08/14	Petrobras	Bal. Pós	14/08/14	Cesp	Bal.
31/07/14	Ambev	Bal. Pré	11/08/14	Abril Educação	Bal.	14/08/14	Desenvix	Bal.
31/07/14	Bradesco	Bal. Pré	11/08/14	Banco Pine	Bal.	14/08/14	Eletrobras	Bal.
31/07/14	BRF	Bal.	11/08/14	BB Seguridade	Bal.	14/08/14	Eneva	Bal.
31/07/14	Embraer	Bal. Pré	11/08/14	Dasa	Bal.	14/08/14	Equatorial	Bal.
31/07/14	Fleury	Bal. Pós	11/08/14	Direcional	Bal.	14/08/14	Eztec	Bal.
31/07/14	Magazine Luiza	Bal. Pós	11/08/14	Even	Bal.	14/08/14	Forjas Taurus	Bal.
31/07/14	PDG Realty	Bal. Pós	11/08/14	Iguatemi	Bal. Pós	14/08/14	General Shopping	Bal.
31/07/14	Santander Brasil	Bal. Pré	11/08/14	Locamerica	Bal.	14/08/14	Kroton	Bal.
31/07/14	Smiles	Bal.	11/08/14	Marcopolo	Bal.	14/08/14	LPS	Bal.
31/07/14	SulAmérica	Bal. Pós	11/08/14	Unicasa	Bal.	14/08/14	Lupatech	Bal.
31/07/14	TIM	Bal. Pós	11/08/14	São Martinho	Bal.	14/08/14	MRV	Bal.
31/07/14	Vale	Bal. Pré	12/08/14	BR Malls	Bal.	14/08/14	OGPar (ex-OGX)	Bal.
01/08/14	ABC Brasil	Bal. Pré	12/08/14	Comgás	Bal. Pós	14/08/14	Oi	Bal.
01/08/14	Copasa	Bal. Pós	12/08/14	CPFL Renováveis	Bal.	14/08/14	OSX Brasil	Bal.
01/08/14	Vanguarda Agro	Bal.	12/08/14	Helbor	Bal.	14/08/14	Profarma	Bal.
04/08/14	Banco Pan	Bal.	12/08/14	Indusval	Bal.	14/08/14	Qualicorp	Bal.
04/08/14	BR Properties	Bal. Pós	12/08/14	Itaúsa	Bal.	14/08/14	Renova	Bal.
04/08/14	Multiplus	Bal. Pós	13/08/14	Aliansce	Bal.	14/08/14	Restoque	Bal.
04/08/14	Rodobens	Bal.	13/08/14	Anima	Bal.	14/08/14	Rossi	Bal.
04/08/14	Valid	Bal.	13/08/14	B2W	Bal.	14/08/14	Sabesp	Bal.
05/08/14	ALL	Bal.	13/08/14	BicBanco	Bal.	14/08/14	São Carlos	Bal.
05/08/14	Bematech	Bal. Pós	13/08/14	Brasil Brokers	Bal.	14/08/14	Saraiva	Bal. Pós
05/08/14	CVC Brasil	Bal.	13/08/14	Brasil Insurance	Bal.	14/08/14	Ser Educacional	Bal.
05/08/14	Itaú Unibanco	Bal.	13/08/14	Brasil Pharma	Bal.	14/08/14	Sofisa	Bal.
05/08/14	Porto Seguro	Bal.	13/08/14	Cosan	Bal.	14/08/14	Suzano	Bal. Pós
05/08/14	Tecnisa	Bal.	13/08/14	CPFL	Bal.	14/08/14	Taesa	Bal. Pré
06/08/14	AES Tietê	Bal. Pós	13/08/14	Cyrela	Bal. Pós	14/08/14	Tarpon	Bal.
06/08/14	Eletropaulo	Bal.	13/08/14	Gol	Bal.	14/08/14	Tereos	Bal.



## Administração

<b>Diretor</b> Sandro Kohler Marcondes	<b>Gerente-Executivo</b> Eduardo César do Nascimento
---	---

## Equipe de Pesquisa

<b>Head of Research - Nataniel Cezimbra</b>	nataniel.cezimbra@bb.com.br
---	-----------------------------

## Renda Variável

### Demanda

#### Bancos e Serviços Financeiros

Carlos Daltozo  
daltozo@bb.com.br  
Mário Bernardes Junior  
mariobj@bb.com.br

#### Consumo

Maria Paula Cantusio  
paulacantusio@bb.com.br

#### Imobiliário

Wesley Bernabé  
wesley.bernabe@bb.com.br

#### Indústrias e Transportes

Mário Bernardes Junior  
mariobj@bb.com.br

#### Small Caps

Gabriela Cortez  
gabrielaecortez@bb.com.br

## Renda Fixa e Estratégia de Mercado

### Renda Fixa, Moedas e Commodities

Renato Odo  
renato.odo@bb.com.br  
Fabio Cardoso  
fcardoso@bb.com.br

### Estratégia de Mercado

Hamilton Moreira Alves  
hmoreira@bb.com.br

Este relatório foi produzido pelo BB-Banco de Investimento S.A. As informações e opiniões aqui contidas foram consolidadas ou elaboradas com base em informações obtidas de fontes, em princípio, fidedignas e de boa-fé. Entretanto, o BB-BI não declara nem garante, expressa ou tacitamente, que essas informações sejam imparciais, precisas, completas ou corretas. Todas as recomendações e estimativas apresentadas derivam do julgamento de nossos analistas e podem ser alteradas a qualquer momento sem aviso prévio, em função de mudanças que possam afetar as projeções da empresa. Este material tem por finalidade apenas informar e servir com instrumento que auxilie a tomada de decisão de investimento. Não é, e não deve ser interpretado como uma oferta ou solicitação de oferta para comprar ou vender quaisquer títulos e valores mobiliários ou outros instrumentos financeiros. É vedada a reprodução, distribuição ou publicação deste material, integral ou parcialmente, para qualquer finalidade. Nos termos do art. 18 da ICVM 483, o BB - Banco de Investimento S.A declara que:

1 - A instituição pode ser remunerada por serviços prestados ou possuir relações comerciais com a(s) empresa(s) analisada(s) neste relatório ou com pessoa natural ou jurídica, fundo ou universalidade de direitos, que atue representando o mesmo interesse dessa(s) empresa(s); o Conglomerado Banco do Brasil S.A pode ser remunerado por serviços prestados ou possuir relações comerciais com a(s) empresa(s) analisada(s) neste relatório, ou com pessoa natural ou jurídica, fundo ou universalidade de direitos, que atue representando o mesmo interesse dessa(s) empresa(s)

2 - A instituição pode possuir participação acionária direta ou indireta, igual ou superior a 1% do capital social da(s) empresa(s) analisada(s), mas poderá adquirir, alienar ou intermediar valores mobiliários da empresa(s) no mercado; o Conglomerado Banco do Brasil S.A pode possuir participação acionária direta ou indireta, igual ou superior a 1% do capital social da(s) empresa(s) analisada(s), e poderá adquirir, alienar e intermediar valores mobiliários da(s) empresa(s) no mercado.

## Equipe de Vendas

**Atacado:** bb.distribuicao@bb.com.br

**Varejo:** acoes@bb.com.br

### Gerente – Antonio Emilio Ruiz

Antonio Lima  
Bruno Finotello  
João Carlos Floriano  
Marcela Andressa Pereira  
Paulo Arruda  
Thiago Cogo Pires  
Viviane Ferro Candelária

### Gerente - Marconi Maciel

Ana Lucia Caruso da Silva  
Henrique Reis  
Márcio Carvalho José

## BB Securities

4th Floor, Pinners Hall – 105-108 Old Broad St.  
London EC2N 1ER - UK  
+44 207 7960836 (facsimile)

### Managing Director

Vinicius Balbino Bouhid +44 (207) 3675801

### Deputy Managing Director

Selma da Silva +44 (207) 3675802

### Director of Sales Trading

Boris Skulczuk +44 (207) 3675831

### Head of Sales

Nick Demopoulos +44 (207) 3675832

### Institutional Sales

Annabela Garcia +44 (207) 3675853

Melton Plumber +44 (207) 3675843

Renata Kreuzig +44 (207) 3675833

### Trading

Bruno Fantasia +44 (207) 3675852

Gianpaolo Rivas +44 (207) 3675842

### Head of Research

Paul Hollingworth +44 (207) 3675851

### Structured Products

Hernan Lobert +44 (207) 3675807

## Banco do Brasil Securities LLC

535 Madison Avenue 34th Floor  
New York City, NY 10022 - USA  
(Member: FINRA/SIPC/NFA)

### Managing Director

Daniel Alves Maria +1 (646) 845-3710

### Institutional Sales - Equity

Charles Langalis +1 (646) 845-3714

### Institutional Sales - Fixed Income

Cassandra Voss +1 (646) 845-3713

### DCM

Richard Dubbs +1 (646) 845-3719

### Syndicate

Kristen Tredwell +1 (646) 845-3717

### Sales

Michelle Malvezzi +1 (646) 845-3715

Myung Jin Baldini +1 (646) 845-3718

## BB Securities Asia Pte Ltd

6 Battery Road #11-02  
Singapore, 049909

### Managing Director

Rodrigo Afonso +65 6420-6577

### Director, Head of Sales

José Carlos Reis +65 6420-6570

### Institutional Sales

Paco Zayco +65 6420-6571

Amelia Khoo +65 6420-6582

## BB-Banco de Investimento S.A. • BB-BI

Rua Senador Dantas, 105 - 36º andar  
Rio de Janeiro RJ - Brasil  
Tel. (21) 38083625 Fax (21) 38083355